

Restauration du lac et du marais de Chambly

Présentation de la phase travaux

*Réunion publique
Vendredi 16 juin 2023
Doucier*

Intervenants

LAGALICE Christian Président de la FDCJ

DAVID Gilles Administrateur, vice-président de la FDCJ

FUMEY Cédric Chef de projets biodiversité

BAILLY Loïc Chef de projets « Etude et restauration des hydrosystèmes »

BABEL Lucien Chargé de missions « Génie écologique en milieux humides et cours d'eau »



*Préserver
Transmettre
Partager*

Sommaire

- Rappel des enjeux et des objectifs du projet
- Présentation des techniques utilisées
- Présentation du déroulement des travaux
- Présentation du programme de communication

The background of the slide is a photograph of a natural landscape. On the left, there is a dense thicket of tall, thin reeds or grasses growing in shallow water. The water is calm and reflects the light. In the background, a large, rounded hill or mountain is covered in a thick forest of green trees. The sky is bright and clear. The overall scene is peaceful and natural.

Rappel des enjeux et des objectifs du projet

Un site emblématique du massif jurassien

Acquis par la
Fondation pour la
Préservation de la
Nature



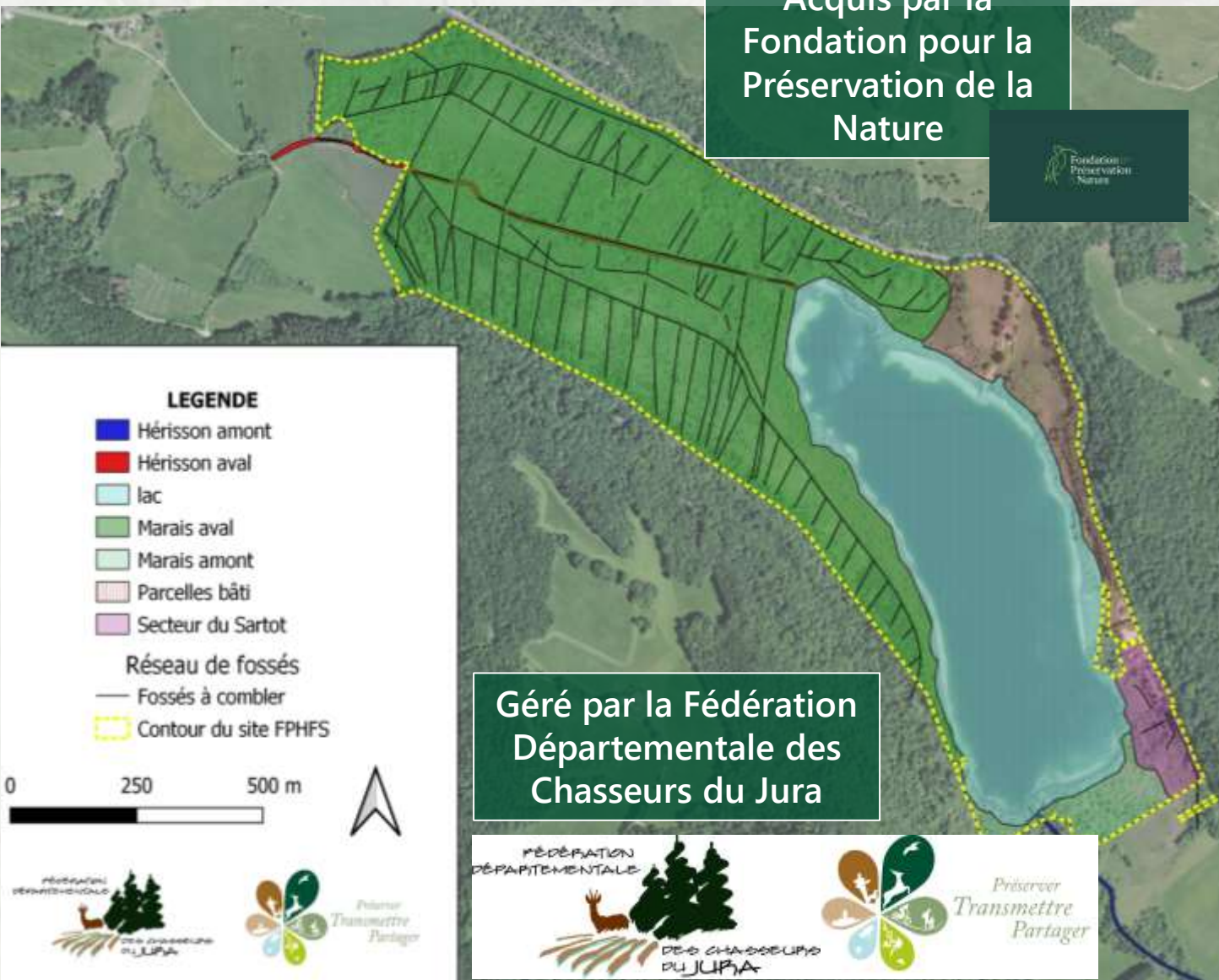
Le lac
30 ha



Le marais
60 ha



Le Hérisson
1,6 km



Tentatives d'assèchement du marais au cours du XX^{ème} siècle



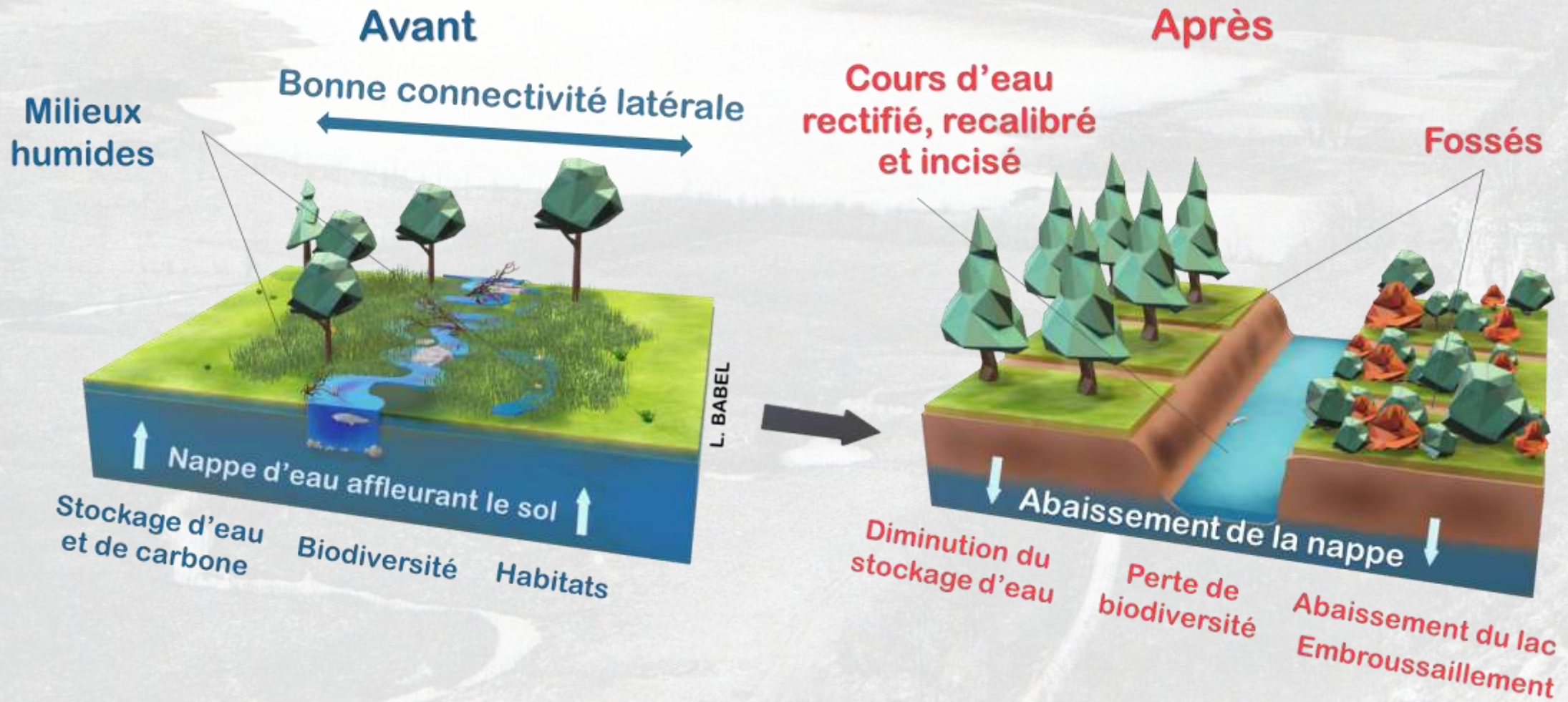
Création
de 12 km
de fossés

Rectification
et curage
du Hérisson

Image du 18/04/1982 (©IGN)

Tentatives d'assèchement du marais au cours du XX^{ème} siècle

Conséquences



Concertations locales et autorisations administratives

- **Concertation et conventionnement** avec les riverains du projet
- **Autorisations administratives :**
 - **Site classé « Vallée du Hérisson »** : instruction par les services de la DREAL-BFC
 - **Loi sur l'Eau** : instruction par les services de la DDT39
 - **Dérogation Espèces Protégées** : instruction par les services de la DREAL-BFC. Mesures mises en œuvre lors du chantier pour réduire l'impact sur les espèces



Projet définitif

Le projet de restauration

Le marais

- Réouverture du marais par broyage de **38 ha** de végétations broussailleuses
- Comblement de **12 km** de fossés drainants

Le Hérisson

- Reméandrage de **1,6 km** de cours d'eau
- Recharge sédimentaire (**650 m³**)
- Comblement du lit rectiligne (**8000 m³**)

Le lac

- Rehausse du niveau minimal du lac de **60 cm** (retour au niveau historique)
- Restauration de **petits affluents** du lac (Sartot)



Présentation des techniques utilisées

Des techniques novatrices et adaptées aux milieux



Milieux sensibles avec de nombreux enjeux

Nombreux enjeux : développer des techniques d'interventions permettant d'atteindre les objectifs

Milieux sensibles : utiliser du matériel adapté aux conditions des milieux



Accès chantier

Création d'une zone technique (temporaire) + création chemin

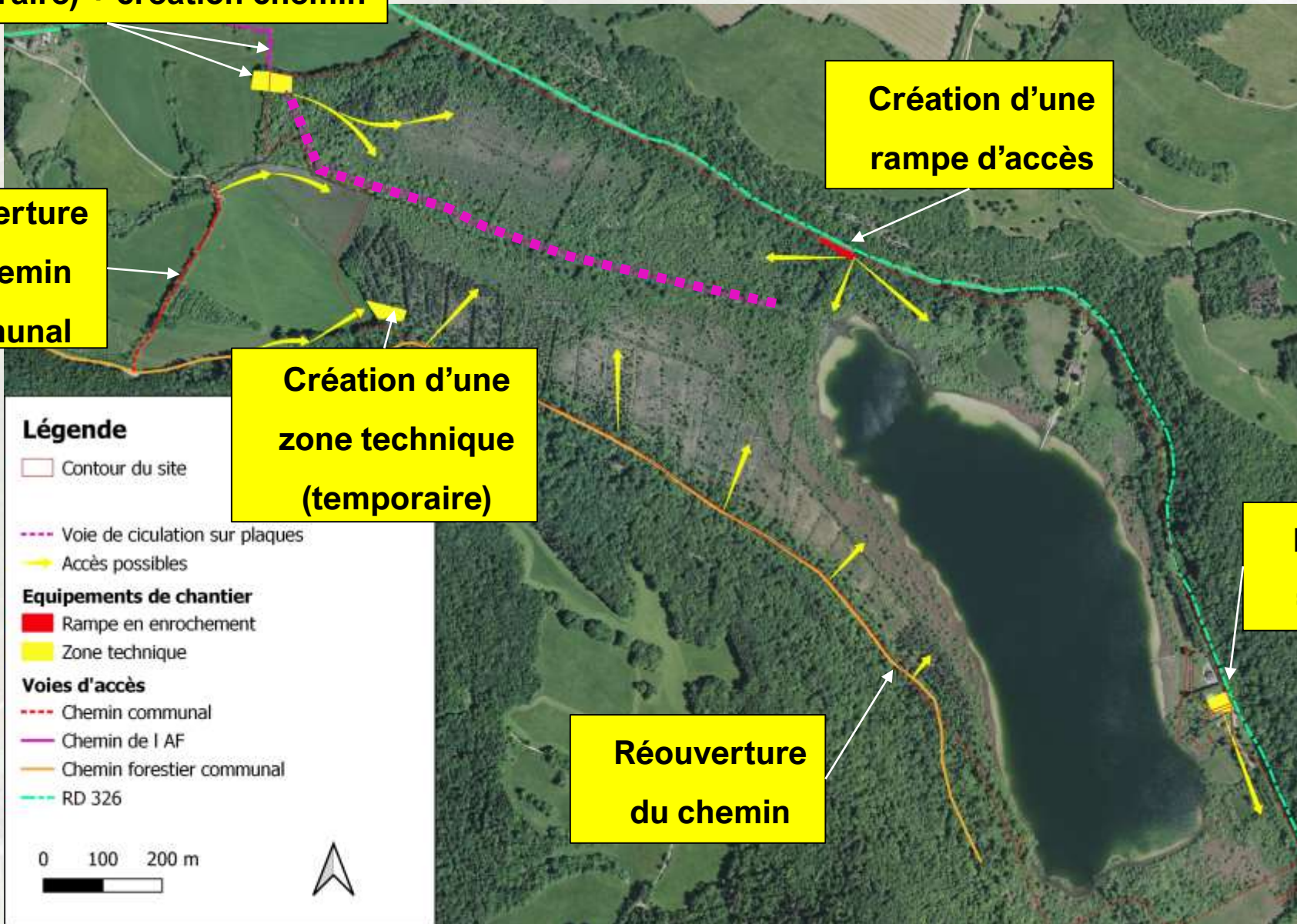
Création d'une rampe d'accès

Réouverture du chemin communal

Création d'une zone technique (temporaire)

Parking du Sartot = zone technique

Réouverture du chemin



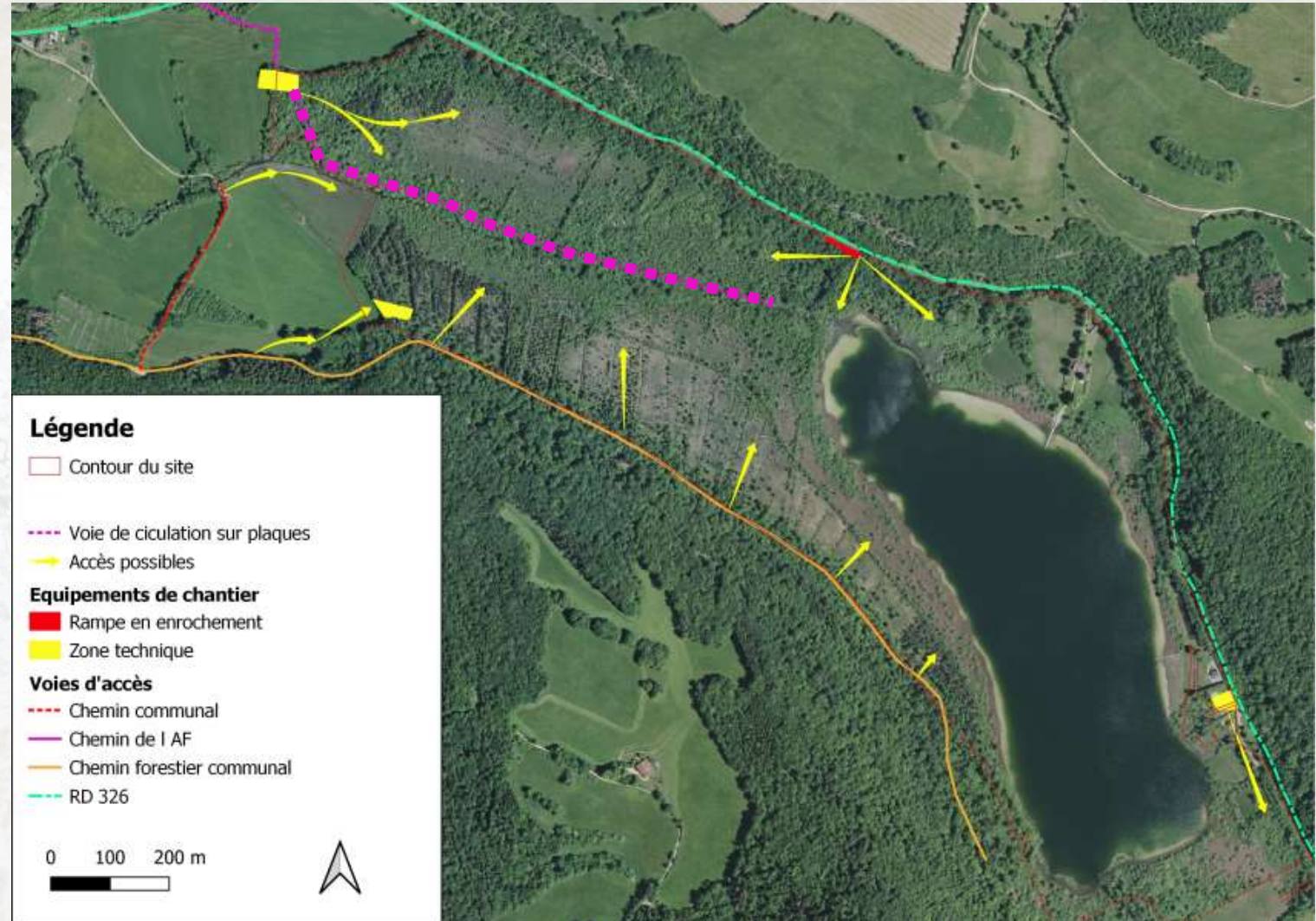
Accès chantier

Mise en œuvre d'un cheminement sur plaques de 900 m :

- Facilité de déplacement
- Réduction de l'impact sur les sols



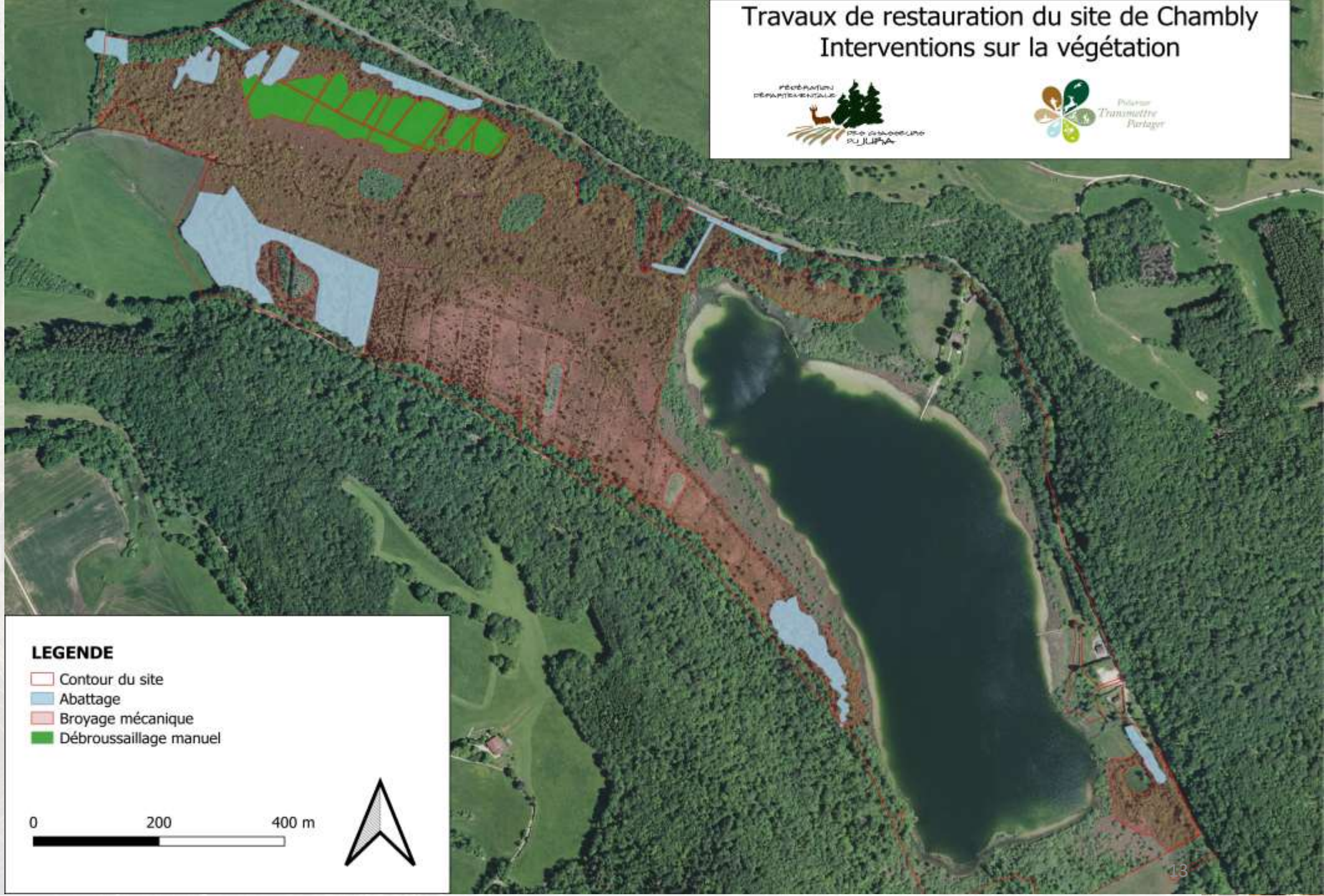
Cheminement en plaques de bois



Réouverture du marais

Zones d'interventions
(~38 hectares)

Travaux de restauration du site de Chambly
Interventions sur la végétation



LEGENDE

- Contour du site
- Abattage
- Broyage mécanique
- Débroussaillage manuel

0 200 400 m



Réouverture du marais

- Engins de broyage à faible pression au sol (280 g/cm²)
- Huile hydraulique biodégradable



Réouverture du marais

Le marais avant
broyage de la
végétation

Vue depuis le
belvédère →



Exemple du marais de
Panésièrè après broyage de
la végétation



Vues dans le marais →



Réouverture du marais

Exemple des travaux de restauration du marais de Panesière



Jun 2017



Octobre 2017



Jun 2019

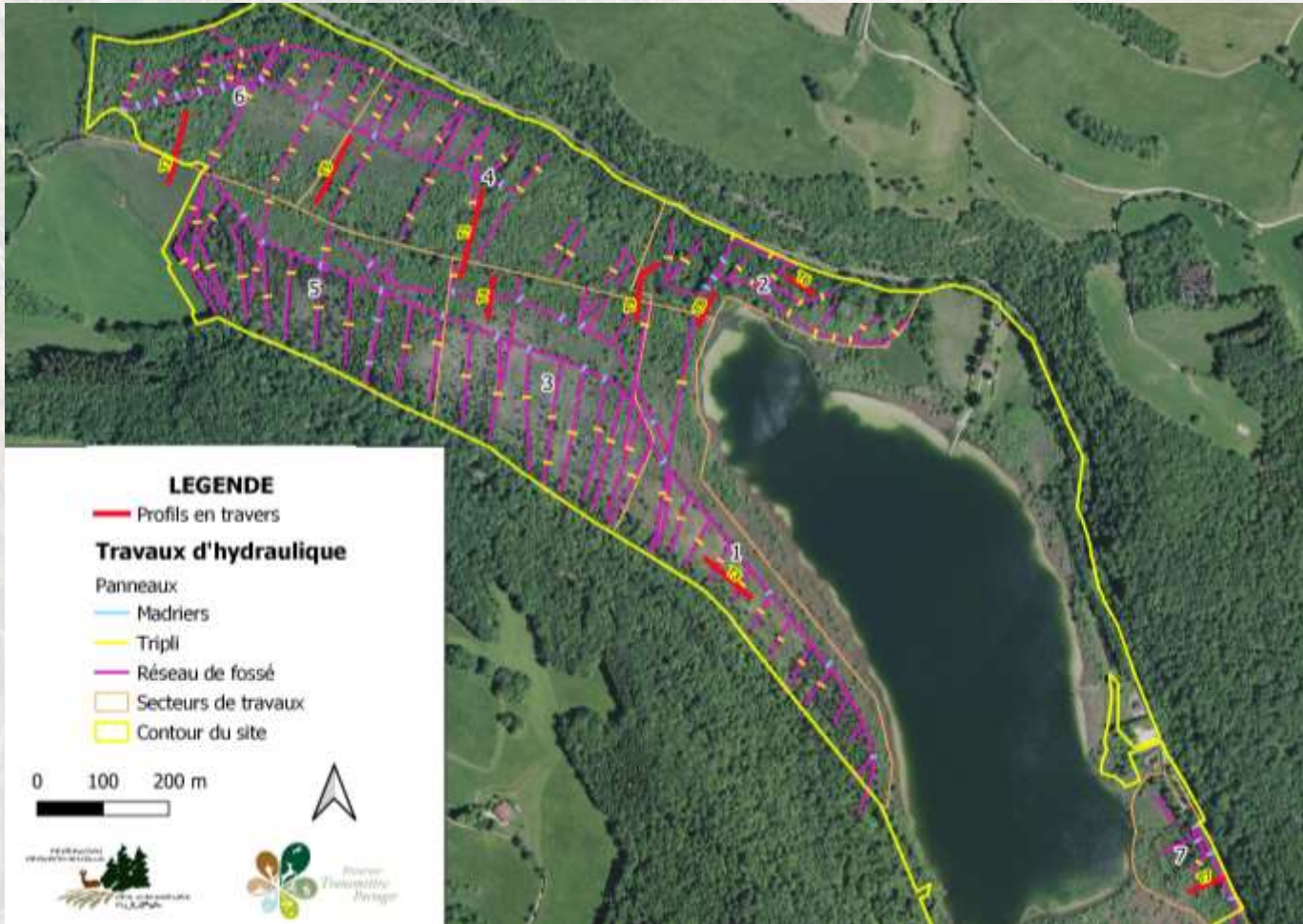


Mars 2017 :
travaux



Comblement des fossés (sur 12 km)

- Extraction de matériaux tourbeux du site pour combler les fossés
- Mise en place de bouchons (non visibles après travaux)
- Utilisation de pelles « marais »



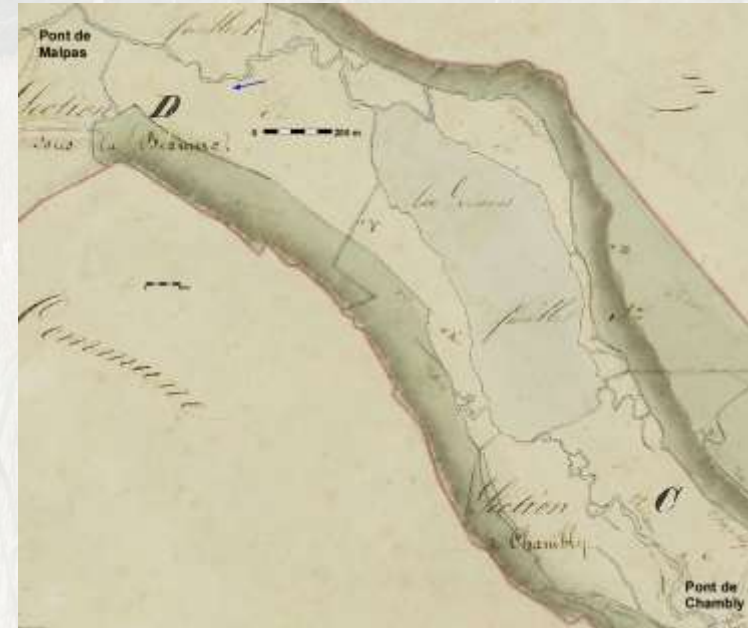
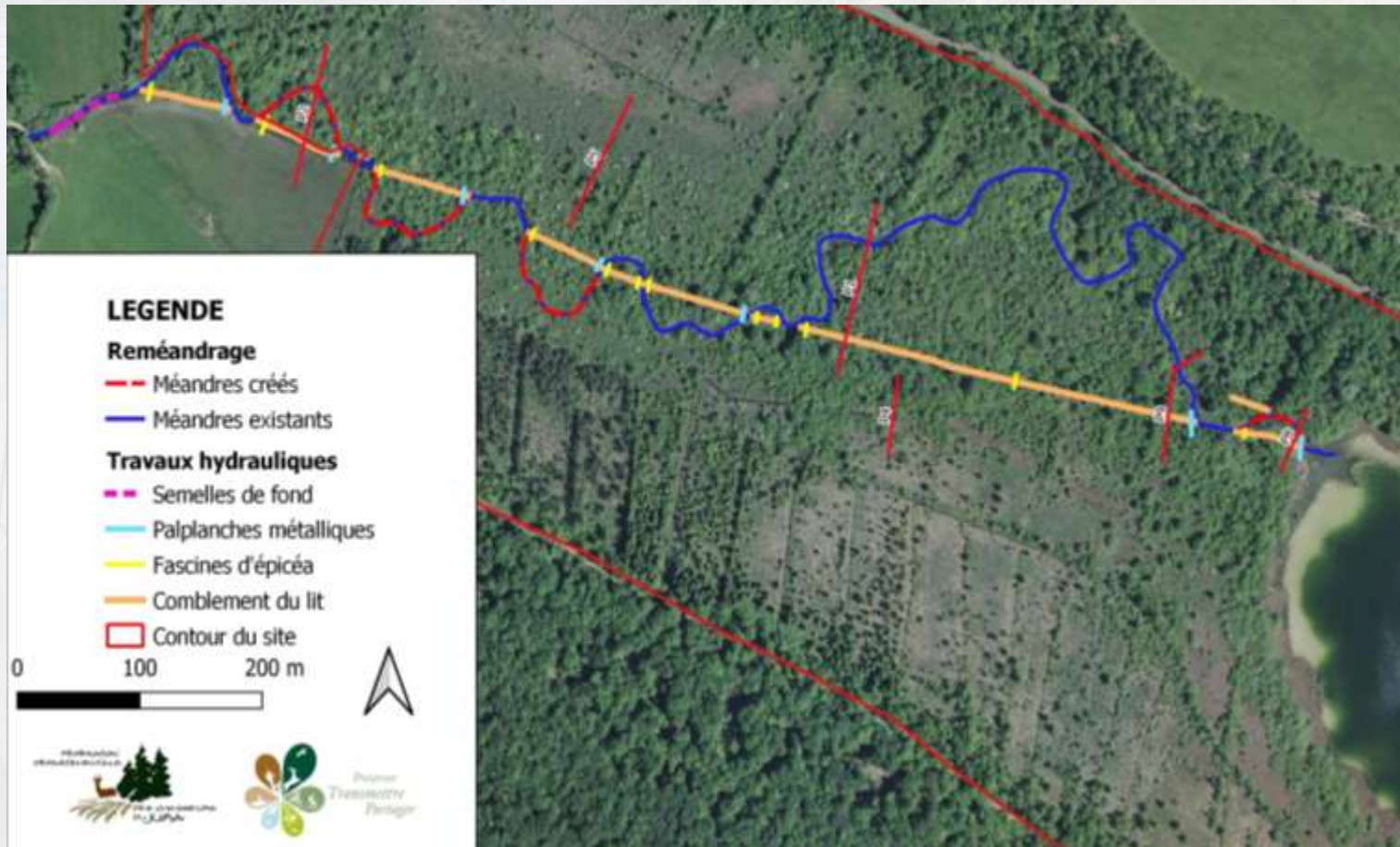
Bouchon en bois



Pelle marais

Reméandrement du Hérisson (1,6 km) et réhausse du lac (60 cm)

- Reprise des méandres historiques
- Comblement du lit rectiligne (apport de 9000 m³ de matériaux)



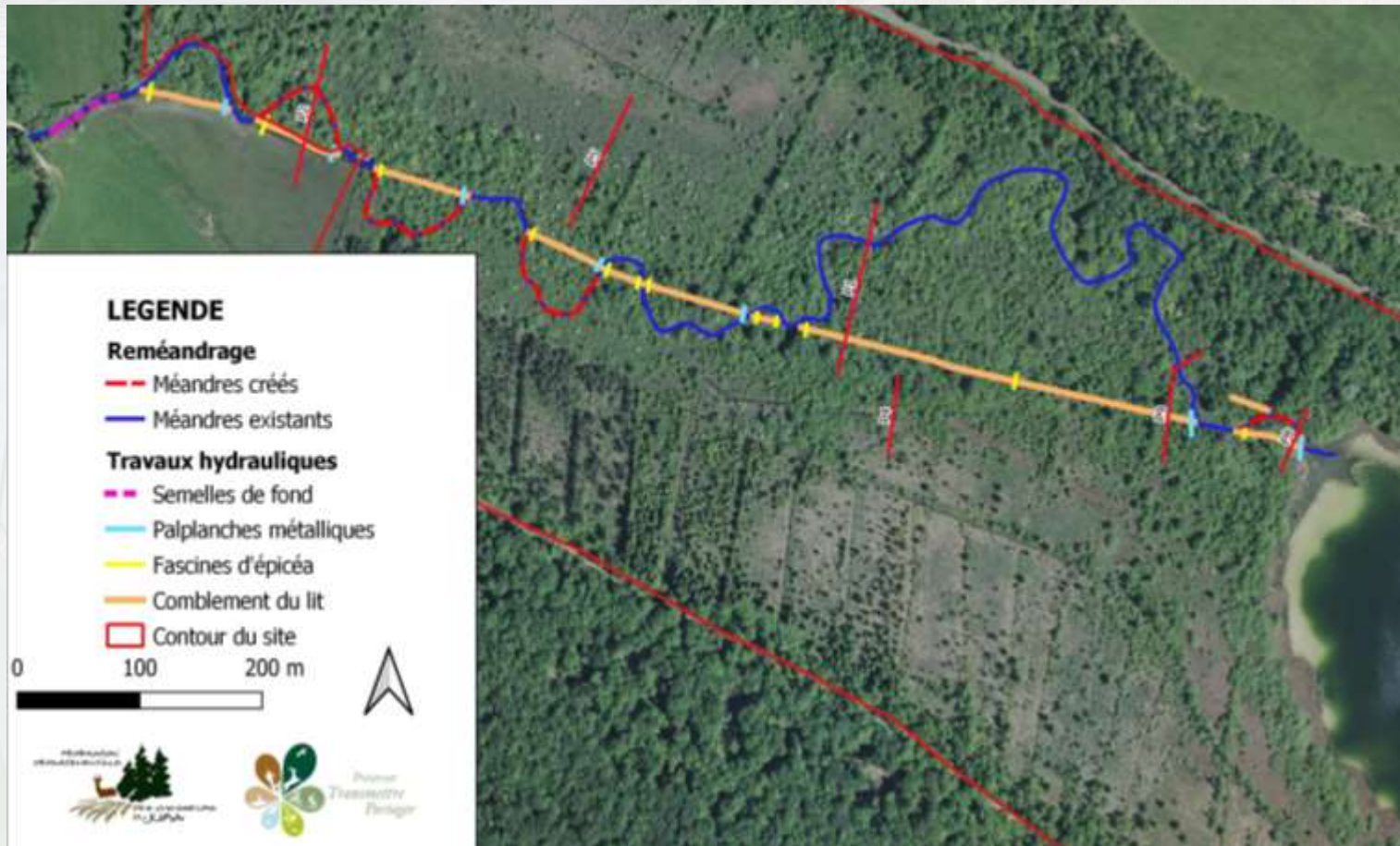
Cadastre Napoléonien (1812)



Comblement du lit rectiligne

Reméandrement du Hérisson (1,6 km) et réhausse du lac (60 cm)

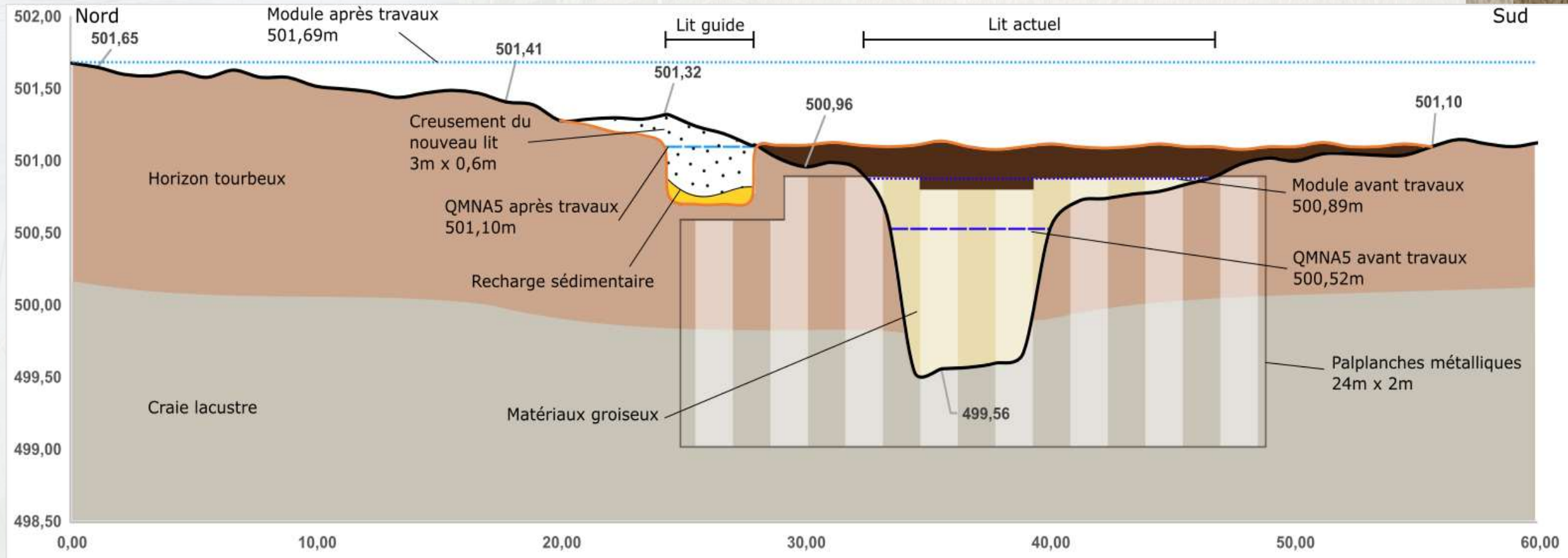
- Installation de bouchons hydrauliques en palplanches métalliques (invisibles après travaux)



Palplanche métallique

Reméandrement du Hérisson (1,6 km) et réhausse du lac (60 cm)

- C'est le Hérisson qui rehausse le lac, et non un barrage



Reméandrement du Hérisson (1,6 km) et réhausse du lac (60 cm)

Avant travaux

Cours d'eau rectifié, recalibré et incisé

Plantations d'épicéas et / ou embroussaillage

Fossés



Travaux de restauration

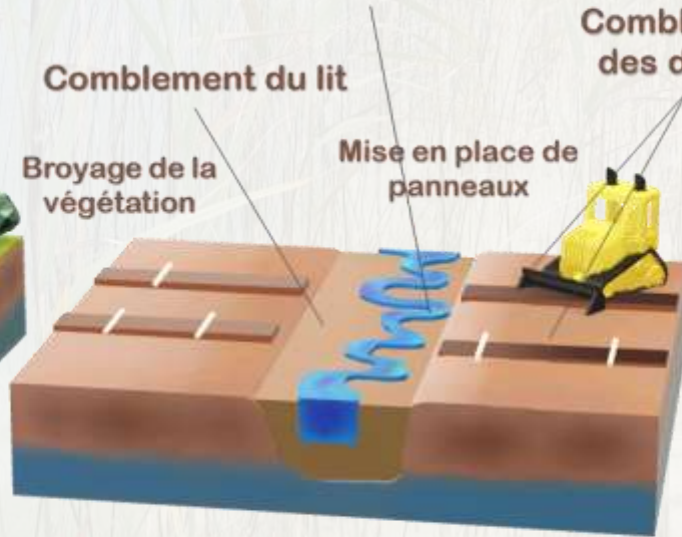
Reprise des anciens méandres

Comblement du lit

Broyage de la végétation

Mise en place de panneaux

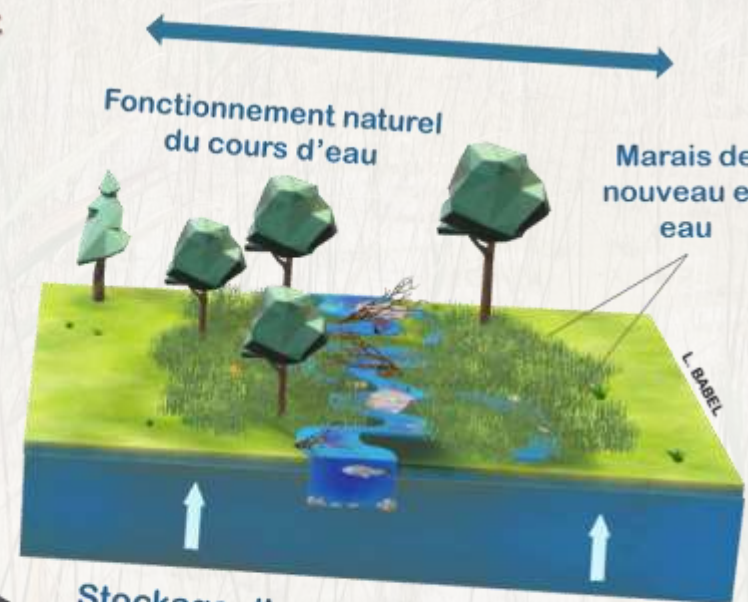
Comblement des drains



Après travaux

Fonctionnement naturel du cours d'eau

Marais de nouveau en eau



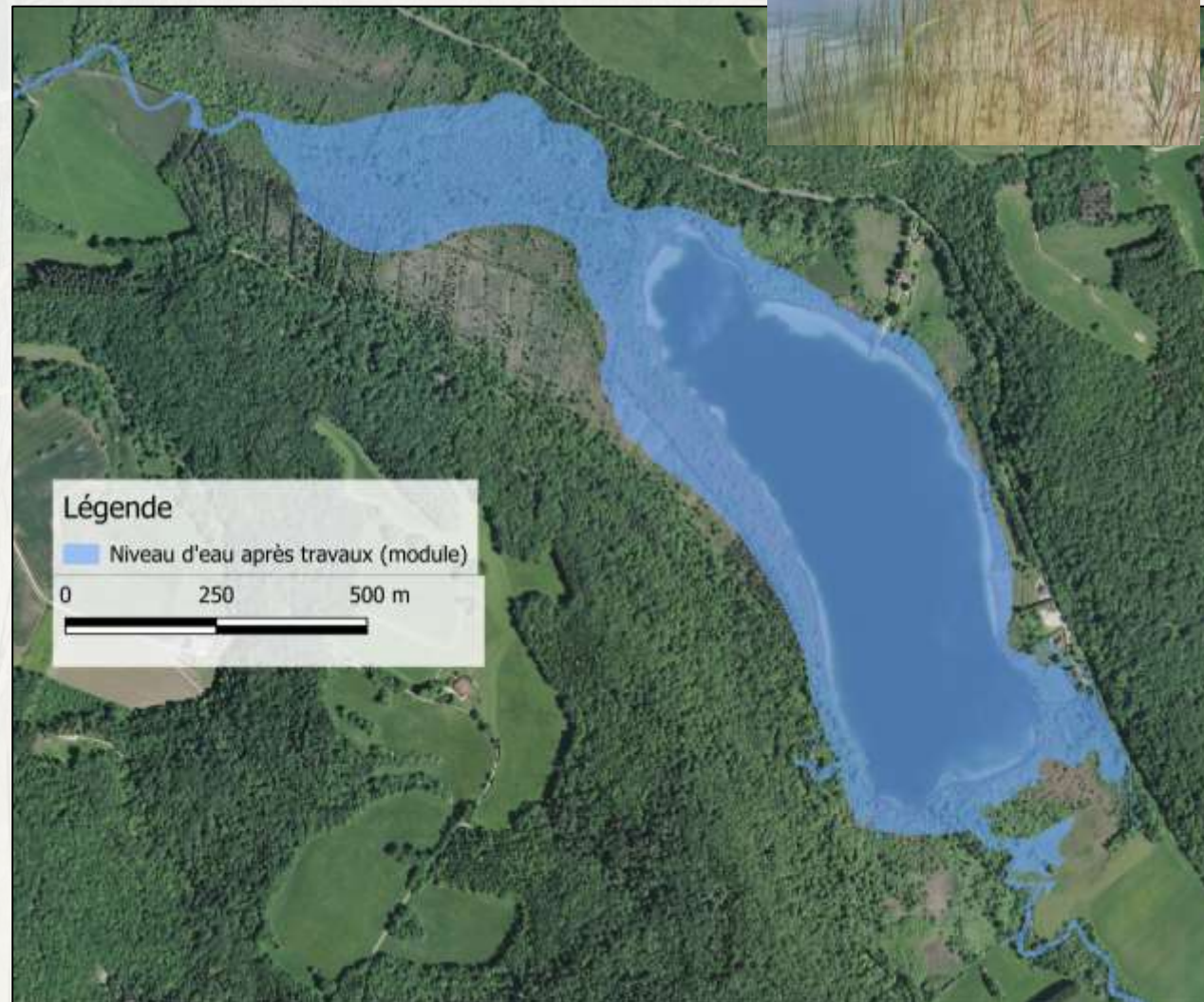
Stockage d'eau et de carbone

Biodiversité

Services

Reméandrement du Hérisson (1,6 km) et réhausse du lac (60 cm)

- Nouvelle emprise du lac (à l'étiage)



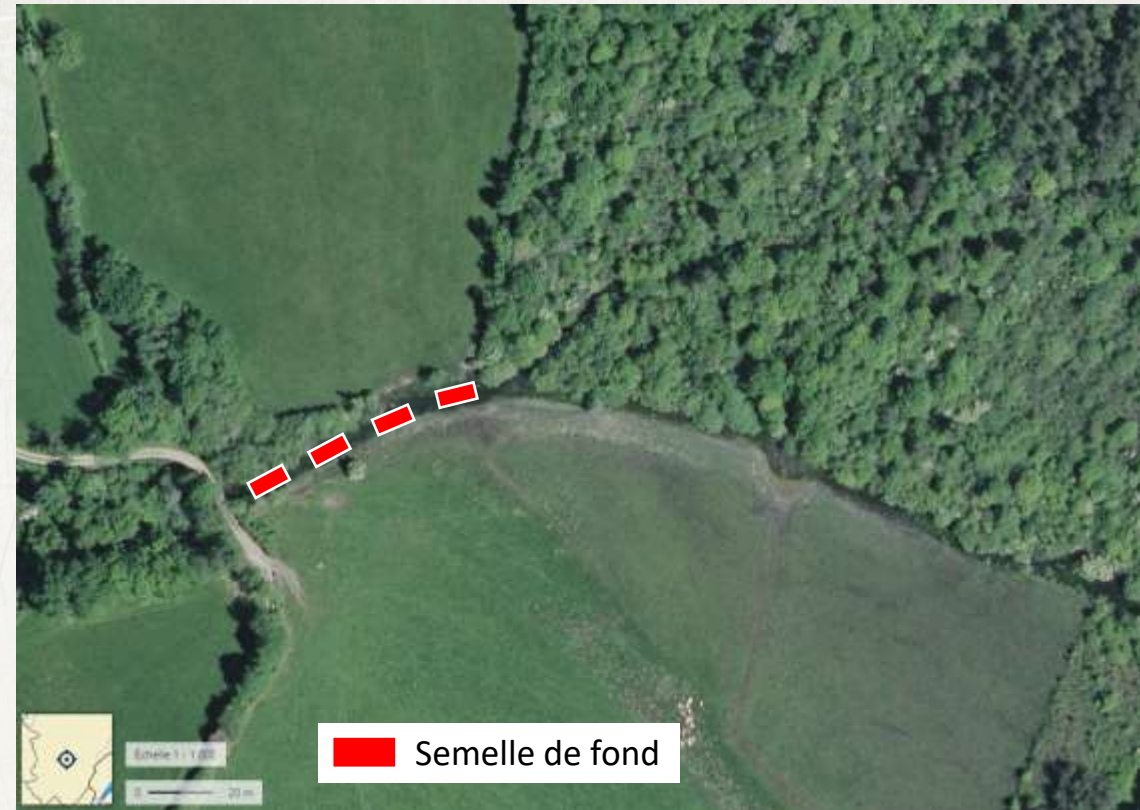
Recharge sédimentaire (650 m³)

- Apports de matériaux depuis des carrières dans un même contexte géologique et à proximité du site (Charézier / Crotenay)



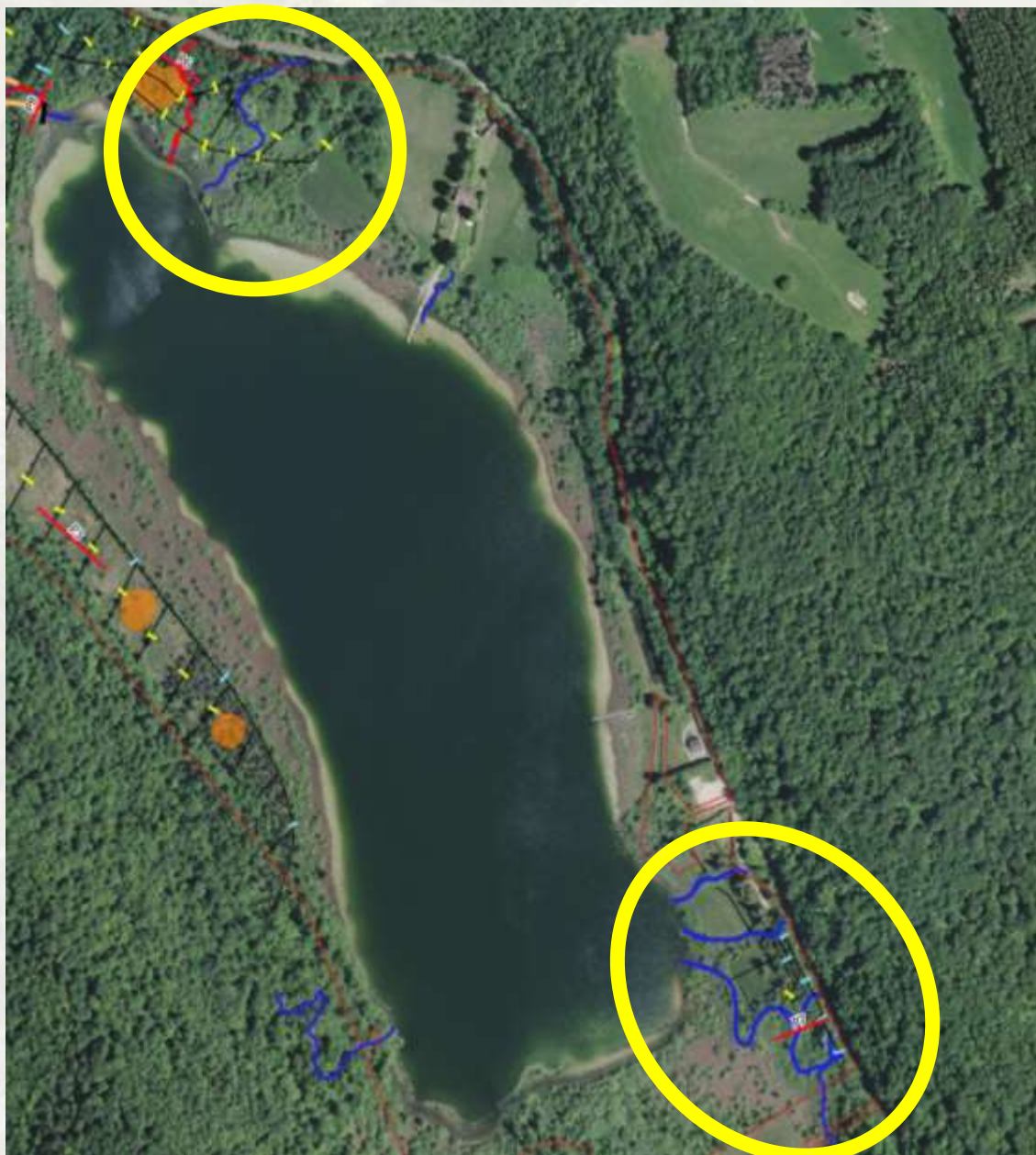
Mise en place de semelles de fond

- Rattraper le dénivelé du fond du lit entre le tronçon restauré et le tronçon aval du Hérisson
- Enrayer l'érosion régressive



Restauration des affluents

- Comblement des fossés
- Reméandrement
- Recharge sédimentaire



LEGENDE

- Profils
- Contour du site

Travaux

- Décapage
- Comblement des fossés

Interventions sur le lit rectiligne

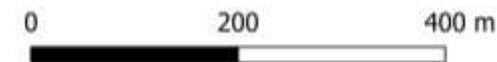
- Semelles de fond
- Palplanches métalliques
- Fascines en bois
- Comblement du lit

Ouvrages hydrauliques sur les fossés

- Palissades en madriers d'épicéa
- Panneaux bois "tripli"

Lit des écoulements

- Lit guide creusé
- Existant



Travaux de restauration du site de Chambly Terrassements et ouvrages hydrauliques



Ensemble
des travaux

LEGENDE

- Profils
- Contour du site

Travaux

- Décapage
- Comblement des fossés

Interventions sur le lit rectiligne

- Semelles de fond
- Palplanches métalliques
- Fascines en bois
- Comblement du lit

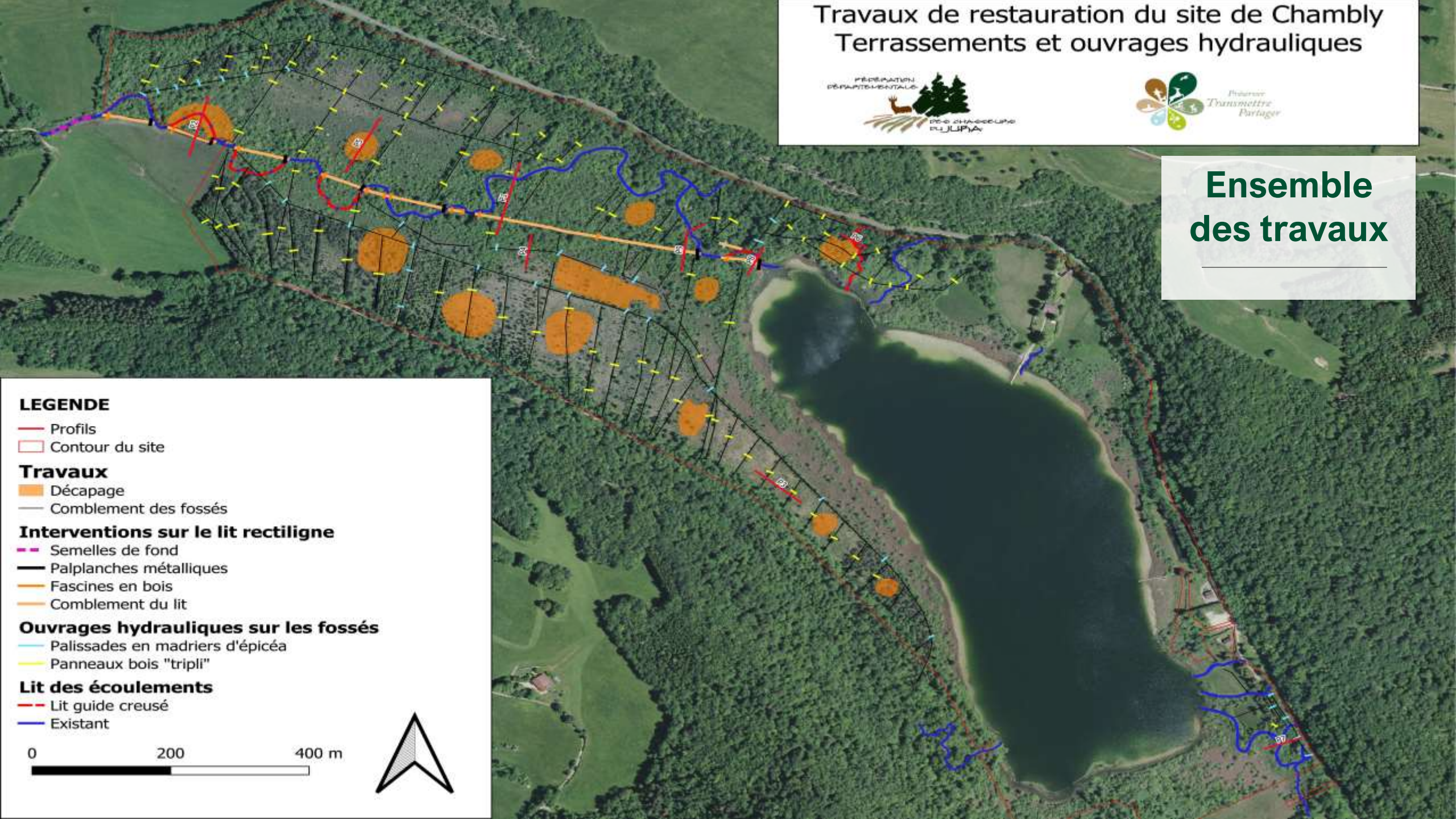
Ouvrages hydrauliques sur les fossés

- Palissades en madriers d'épicéa
- Panneaux bois "tripli"

Lit des écoulements

- Lit guide creusé
- Existant

0 200 400 m





Déroulement des travaux

Déroulement des travaux

Juillet-
Octobre
2023

- Création des accès
- Traitement de la végétation
- Travaux sur le secteur du Sartot
- Début du comblement des fossés dans le marais
- Rehausse partielle du lac



Déroulement des travaux

Hiver
2023-2024

- Comblement des fossés et traitement de la végétation si conditions favorables



Déroulement des travaux

Juillet-
Octobre
2024

- Poursuite du comblement des fossés dans le marais
- Reméandrage et recharge sédimentaire du Hérisson
- Réhausse définitive du lac

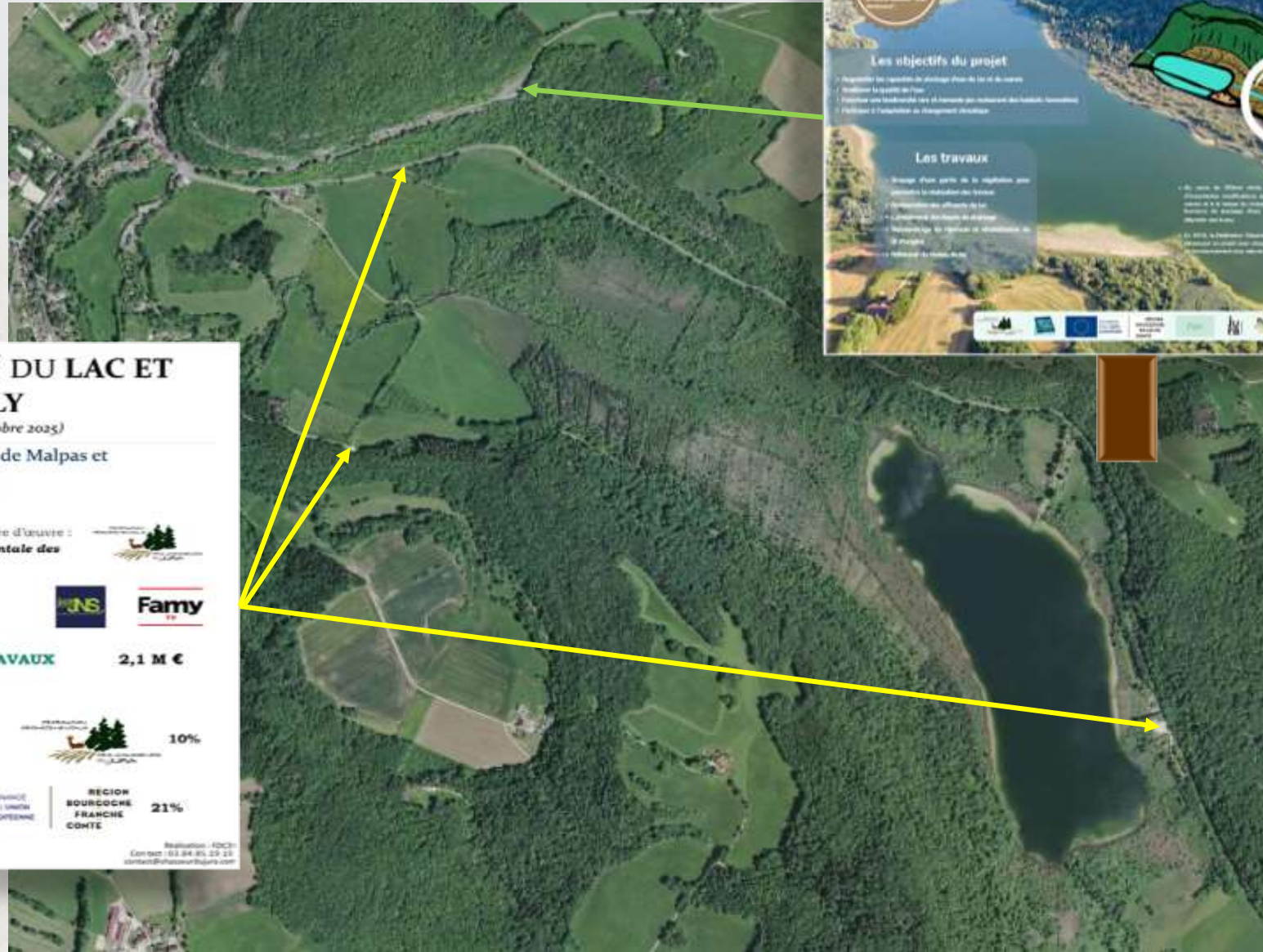




Programme de communication

Programme de communication

- Installation de 3 panneaux de chantier
- Installation d'un panneau pédagogique



TRAVAUX DE RESTAURATION DU LAC ET DU MARAIS DE CHAMBLY

(autorisés par récépissé N°39-2022-00083, d'Août 2023 à Octobre 2025)

Reméandrage du Hérisson de l'exutoire du lac au pont de Malpas et comblement des fossés et du lit rectifié

OBJECTIFS

- ✓ Augmenter les **capacités de stockage** et améliorer la **qualité de l'eau** du lac et du marais
- ✓ Favoriser une **biodiversité rare et menacée**

INTERVENANTS

Maître d'ouvrage & maître d'œuvre : **Fédération Départementale des Chasseurs du Jura**

Titulaires du marché : **JNS & FAMY**

MONTANT DES TRAVAUX 2,1 M €

FINANCEURS

- Agence de l'eau 69%
- Fédération Départementale des Chasseurs du Jura 10%
- COFINANÇÉ PAR L'UNION EUROPÉENNE
- REGION BOURGOGNE FRANCHE COMTE 21%

TRAVAUX

- Broyage de 38 ha de végétation broussaillieuse
- Comblement du chenal rectiligne (9000 m³)
- Comblement de 12 km de fossés drainants
- Création d'un nouveau lit guide pour le Hérisson (1,6 km)

Site labellisé Espace Naturel Sensible • **CHANTIER INTERDIT AU PUBLIC**

ju r a

Programme de communication

- Diffusion régulière d'une lettre d'info

- 1^{ère} lettre d'info diffusée en janvier 2023
- 2^{ème} lettre d'info prévue pour fin 2023

(bilan de la première phase travaux)



Programme de communication

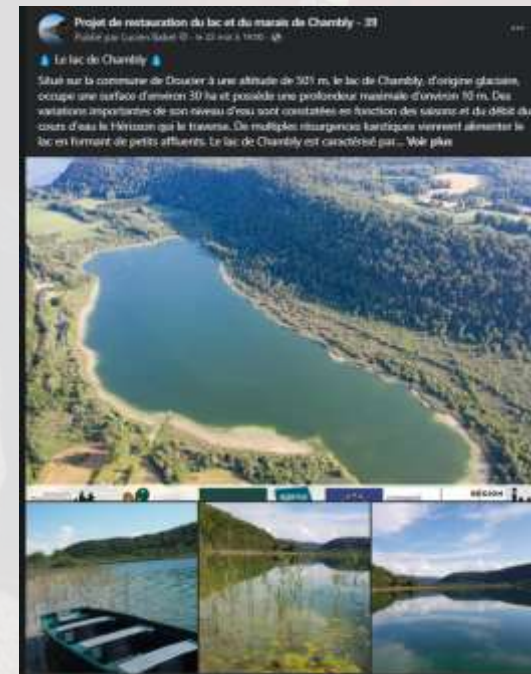
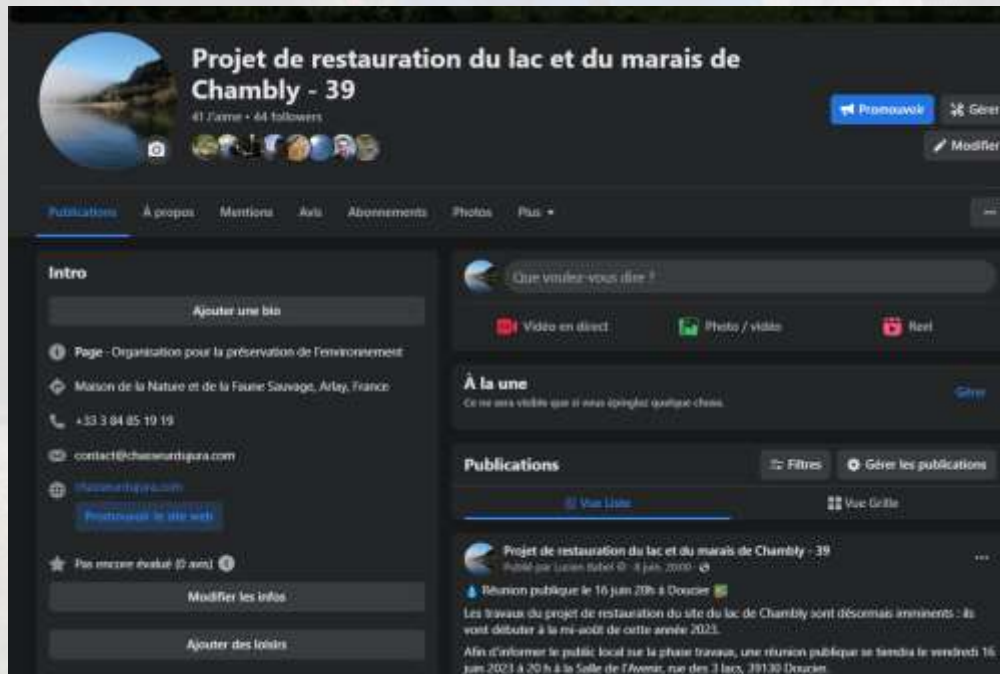
Animation de réseaux sociaux :



Publications régulières sur la page de la Fédération : « **Fédération Départementale des Chasseurs du Jura** » → visée « **Professionnels** »



Création d'une page Facebook dédiée au projet : « **Projet de restauration du lac et du marais de Chambly – 39** » → visée « **Grand public** »



Programme de communication

- **Création d'un film à vocation « pédagogique »**

MiZenboite
PRODUCTION



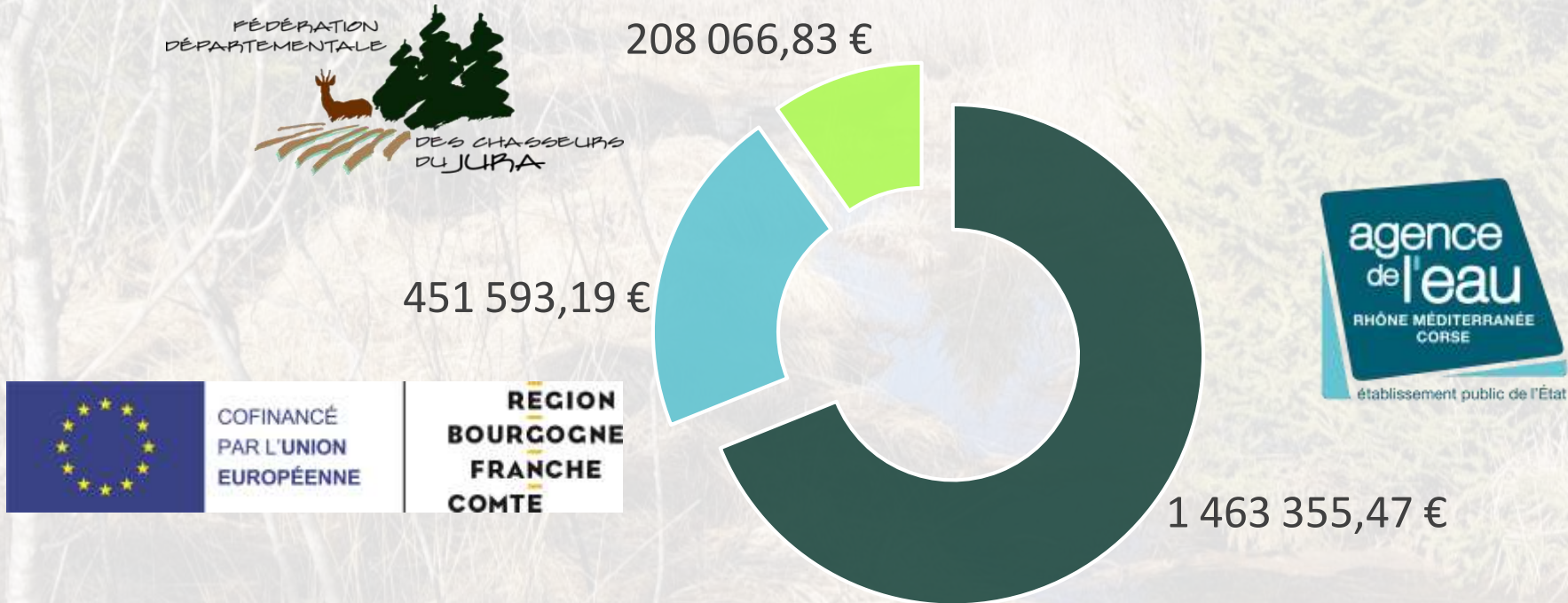
- **Sorties grand public :**

- Visite du chantier le **14 octobre 2023** (phase travaux année 1)
- Autres sorties possibles si demande locale



Plan de financement

- Le coût prévisionnel du projet est de 2 123 015,49 €



■ Agence de l'eau RMC (68,93 %) ■ Région BFC (FEDER) (21,27 %) ■ (FDC39) (9,80 %)

Merci de votre attention

Intervenants

LAGALICE Christian Président de la FDCJ

DAVID Gilles Administrateur, vice-président de la FDCJ

FUMEY Cédric Chef de projets biodiversité

BAILLY Loïc Chef de projets « Etude et restauration des hydrosystèmes »

BABEL Lucien Chargé de missions « Génie écologique en milieux humides et cours d'eau »



*Préserver
Transmettre
Partager*